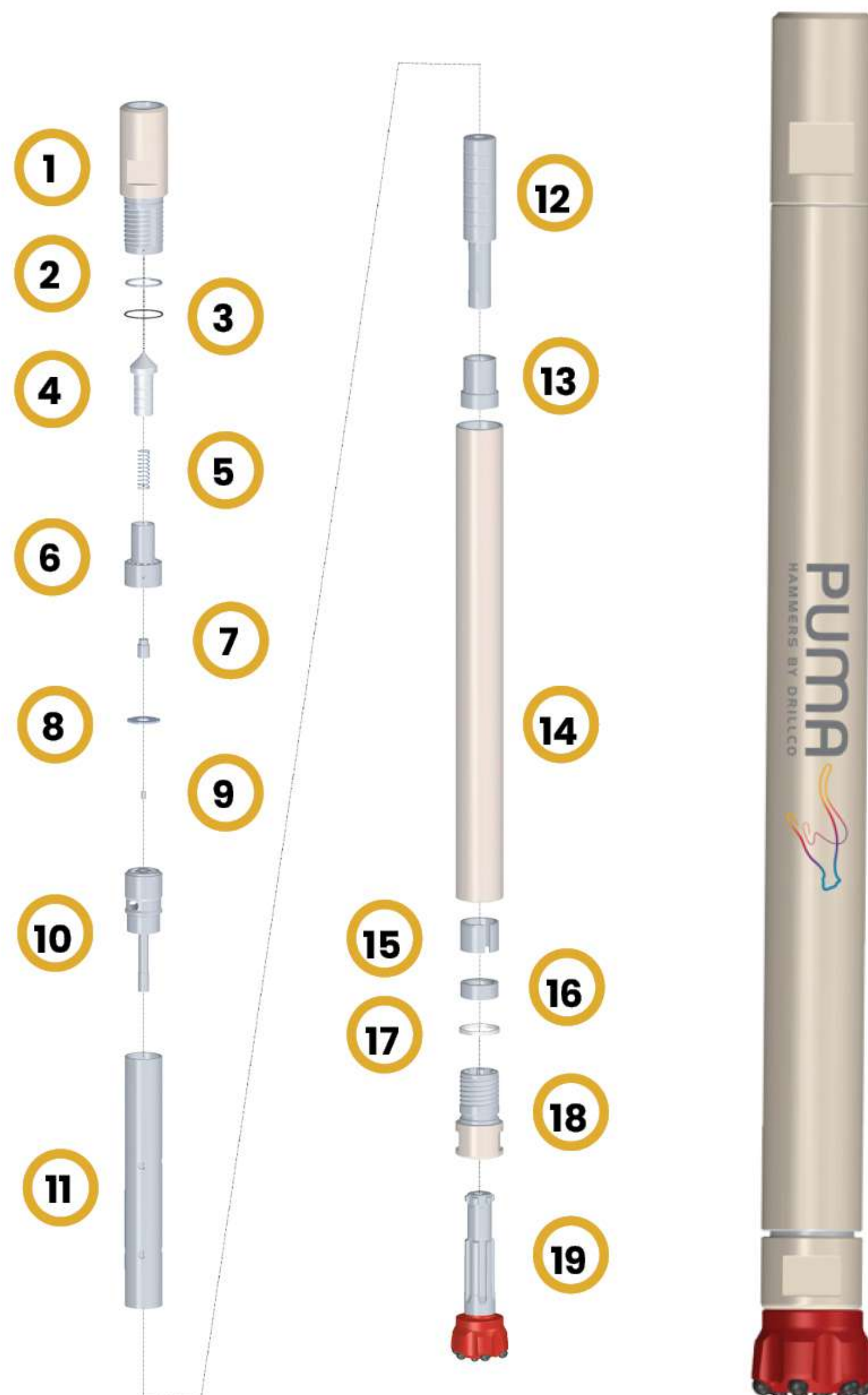


PUMA 2G Bulroc 2

Martillo Tipo / S (standar) código 0004020 - 000002



Repuestos

Español

ITEM	DESCRIPCIÓN	kg	lb	Código
1	Culata RD Hembra	2.02	4.45	0104020 - 010002
2	Espaciador Culata ⁽¹⁾	0.01	0.02	0104020 - 020001
3	O'Ring	0.01	0.02	C180010 - 002032
4	Válvula Antiretorno	0.08	0.18	0104020 - 040001
5	Resorte	0.06	0.01	0104020 - 050001
6	Distribuidor de Aire	0.30	0.67	0104020 - 060001
7	Centralizador de Válvula	0.02	0.04	0104020 - 070001
8	Valvula de disco	0.02	0.04	0104020 - 070001
9	Regulador de Aire ⁽²⁾	0.01	0.02	0104020 - 090001
10	Guía de Aire	0.98	2.15	0104020 - 100001
11	Camisa	1.15	2.54	0104020 - 110001
12	Pistón	1.74	3.83	0104020 - 120001
13	Guía Pistón	0.42	0.94	0104020 - 130001
14	Cilindro	4.84	10.64	0104020 - 140001
15	Espaciador	0.18	0.40	0104020 - 150001
16	Retenedor de Bit	0.15	0.33	0104020 - 160001
17	Sello	0.01	0.02	0104020 - 170001
18	Portabit	1.00	2.20	0104020 - 180001
19	Bit Bulroc 2	-	-	-

English

ITEM	DESCRIPTION	kg	lb	Code
1	Backhead RD Box	2.02	4.45	0104020 - 010002
2	Backhead Spacer ⁽¹⁾	0.01	0.02	0104020 - 020001
3	O'Ring	0.01	0.02	C180010 - 002032
4	Check Valve Dart	0.08	0.18	0104020 - 040001
5	Check Valve Spring	0.06	0.01	0104020 - 050001
6	Air Distributor	0.30	0.67	0104020 - 060001
7	Valve Centralizer	0.02	0.04	0104020 - 070001
8	Disck Valve	0.02	0.04	0104020 - 070001
9	Air Metering plug ⁽²⁾	0.01	0.02	0104020 - 090001
10	Air Guide	0.98	2.15	0104020 - 100001
11	Cylinder	1.15	2.54	0104020 - 110001
12	Piston	1.74	3.83	0104020 - 120001
13	Piston Guide	0.42	0.94	0104020 - 130001
14	Wear Sleeve	4.84	10.64	0104020 - 140001
15	Spacer	0.18	0.40	0104020 - 150001
16	Bit Retainer	0.15	0.33	0104020 - 160001
17	Chuck Seal	0.01	0.02	0104020 - 170001
18	Chuck	1.00	2.20	0104020 - 180001
19	Bit Bulroc 2	-	-	-